

PRÆFABRIKEREDE BADEVÆRELSE I FREM TIDENS BYGGERI

Sådan når du i mål med et vellykket byggeprojekt og sikrer dig et gennemarbejdet projekt fra start til slut ved valg af præfabrikerede badeværelser til dit byggeri.



HVORFOR VÆLGE PRÆFABRIKEREDE BADEVÆRELSE

Skal du i gang med et nyt byggeprojekt? Så vil du opleve mange fordele ved at vælge præfabrikerede badeværelser.

Når præfabrikerede badeværelser tilvælges frem for badeværelser produceret in situ sker det blandt andet af hensyn til tidsplaner og budgetter - og ikke mindst miljøet. Fremtidens byggeri er underlagt nye bæredygtighedskrav. Derfor bliver præfabrikerede moduler og komponenter også mere og mere anvendte.

Produktionen af præfabrikerede badeværelser foregår på en standardiseret måde og kan finde sted parallelt med et byggeprojekt. Det giver en stor fordel og sikkerhed i planlægningen af byggeriet samt mulighed for at forkorte byggeperioden. I serieproduktionen opnås samtidig:

- Ensartet høj kvalitet og finish på tværs af baderum, som det ellers kan være vanskeligt at opnå.
- Mulighed for at fremstille serier af badeværelser, der er skræddersyet til lige netop den stil og de behov, der gør sig gældende for ethvert projekt.
- Reducering af affald, energiforbrug og arbejdstid på byggepladsen.
- Mere præcis ressourceudnyttelse og mindre spild på byggepladsen.

3 GRUNDE TIL AT VÆLGE PRÆFABRIKEREDE BADEVÆRELSE

Reducer byggeperiode og omkostninger

Opnå ensartet høj kvalitet og finish

Mindre miljøbelastning og bedre ressourceudnyttelse



PROJEKTERING FRA A-Z

Byggeri er komplekst, og ethvert projekts succes afhænger af grundig planlægning og styring. Det er afgørende for at navigere et byggeprojekt gennemarbejdet og vellykket i mål inden for både de økonomiske og tidsmæssige rammer, der er afsat.

Her kommer man ikke uden om professionelle projekt- og budgetstyringsværktøjer, kommunikationsplatforme, dokumenthåndteringssystemer m.v. Men også en afprøvet og dokumenteret projekteringsproces med tydeligt definerede afklaringsfaser er en vigtig faktor for alle byggeriets etaper og delelementer. Her handler det i høj grad om inddragelse af alle involverede projektparter.

Til inspiration får du her et overblik over de 6 steps, der udgør den projekteringsproces som Green Box har udviklet. En proces, der er baseret på solid erfaring og altid følges i et tæt kundesamarbejde for at sikre grundig bearbejdning af alt materiale og alle beslutninger, inden der startes op på serieproduktionen af projektspecifikke badeværelser.

STEP 1-3

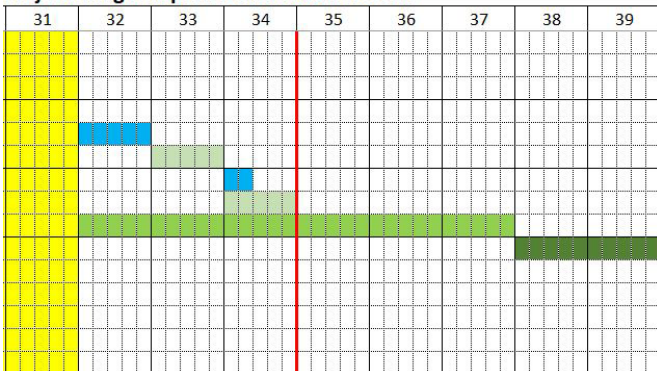


1. OPSTARTSMØDE

Efter kontraktindgåelse startes alle projekter op med et møde. Her deltager vores projektleder, og vi gennemgår i fællesskab med kunden alle detaljer i projektet, herunder:

- Antal badeværelser
- Varianter og spejlvendinger
- Materialer og design
- Installationer for el, vvs og ventilation
- Økonomi, tidsplan og leveringsterminer

Projekterings-tidsplan for badeværelser til ****



2. PROJEKTERING

Efter opstartsmødet samarbejder vores projektleder med vores produktionsplanlægger og tegnestue. Den endelige produktionsplan, tegninger og projekter for de komplette badeværelser udarbejdes. Vi arbejder med to typer projekterings-tidsplaner; En standardplan og en udvidet tidsplan for bl.a. hoteller og plejeboliger, hvor der typisk er flere projektparter involveret.

Al projektering foregår i 3D. Kunden får derfor udleveret indvendige og udvendige perspektivtegninger, der bl.a. viser forløbet af alle tekniske installationer samt materialevalg, til godkendelse før badeværelserne sættes i produktion.



3. REFERENCEBADEVÆRELSE

Når tegningerne er godkendt, produceres et referencebadeværelse. En reference godkendes først internt, hvorefter de involverede projektparter inviteres til en besigtigelse sammen med projektets faste Green Box projektleder.

Eventuelle justeringer bliver ført ind i tegningsmaterialet, hvorefter produktionen igangsættes.

STEP 4-6



4. PRODUKTION IGANGSÆTTES

Når serieproduktionen igangsættes har alle produktionsmedarbejdere digitalt adgang til vores kvalitetssikringssystem, som indeholder fotodokumentation, tegninger, og kontrolpunkter. Der gennemføres kvalitetssikring på alle arbejdsstationer. Herudover gennemføres en slutkontrol af vores KS-afdeling.

Ved opstart af produktionen tildeles hvert badeværelse et unikt ID, som er tilgængeligt via en QR-kode. Det giver alle involverede i projektet mulighed for at følge hvert enkelt badeværelse hele vejen igennem produktionen og ud til byggepladsen.



5. FØRSTE LEVERING OG MONTERING

Ved første leverance er vores servicemedarbejdere til stede på byggepladsen.

Servicemedarbejderne står klar med rådgivning vedrørende aflæsning og håndtering af de færdige badeværelser.

Der er endvidere gennemgang af badeværelserne både indvendigt og udvendigt. Afslutningsvist overdrages systemnøgler til de aflåste badeværelser.



6. AFSLUTNING

Et projekt afrundes altid i samarbejde med vores projektleder.

Serviceteamet kommer ud på byggepladsen og udfører mangelgennemgang.

Via en QR-kode placeret i badeværelset har alle relevante projektparter, herunder bygherre, entreprenør, facility manager og beboere, adgang til al dokumentation, tegningsmateriale, bestykningslister og historik på kvalitetskontrol for hvert enkelt badeværelse.

FREMTIDENS BADEVÆRELSER

Green Box producerer præfabrikerede badeværelser i en innovativ og let konstruktion med betonstøbt gulv.

Vi ønsker at bidrage til en mere bæredygtig byggeindustri med løsninger, der gavner både økonomi og miljø. Med et innovativt og miljøorienteret fokus er vi med til at sætte nye standarder. Vi tror på, at præfabrikation er en vigtig del af en optimeret og holdbar byggeproces og et vigtigt skridt på vejen til at bygge mere bæredygtigt.

Derfor kalder vi vores badeværelser for **FREMTIDENS BADEVÆRELSER**.

Vi tilbyder bygherrer, entreprenører og arkitekter præfabrikerede badeværelser med en høj grad af designfrihed, som reducerer tid og koordinering på byggepladsen, og som samtidig bidrager til byggeriet med et lavt CO₂-aftryk.



VÆGT: 325 KG/M²



INDBYGNINGSHØJDE: 95 MM



3 KG CO₂/M²/ÅR

12 FACTS OM FREMTIDENS BADEVÆRELSER

1. Er bygget i en letvægtskonstruktion med vægge og lofter udført i en kombination af galvaniseret stål og Fermacell. Gulvkonstruktionen består af et tyndt betonstøbt gulv. Det betyder, at hvert badeværelse som standard kun vejer ca. 325 kg/m².
2. Letvægtskonstruktionen giver badeværelser med et lavt CO₂-aftryk. Green Box badeværelser udleder kun ca. 3 kg CO₂ / m² / år, hvilket kan være med til at reducere et byggeris samlede CO₂-aftryk.
3. For hvert badeværelse kan der udarbejdes en LCA-beregning.
4. Med en lav standardindbygningshøjde på bare 95 mm gør badeværelserne det muligt at slanke et byggeris konstruktion og etageadskillelser og dermed også at reducere materialeforbruget.
5. Den lukkede stålkonstruktion og UV-beständig emballering sikrer badeværelserne imod vejrlig og indtrængen af vand. Badeværelserne kan derfor stå ude eller i åbent råhus i al slags vejr helt op til et halvt år.
6. Green Box badeværelser produceres kun med materialer godkendt til Svanemærket byggeri og kan leveres ind til DGNB-certificeret byggeri.
7. Hvert eneste badeværelse gennemgår grundig kvalitetssikring flere gange i løbet af produktionen, og al dokumentation registreres digitalt.
8. En QR-kode giver alle projektparter hurtig og nem adgang til al dokumentation, tegningsmateriale, bestykningslister og historik på kvalitetskontrol for hvert enkelt badeværelse. Før, under og efter produktionen.
9. Produceret på egen fabrik i Aulum. Det betyder kort transportvej til projektdestinationer i Danmark, hvilket også reducerer CO₂-udledningen i den del af processen.
10. De eneste lette, præfabrikerede badeværelser produceret i Danmark med en TGA (Teknisk Godkendelse for Anvendelse). Det er garanti for, at badeværelserne opfylder kravene i det danske bygningsreglement vedr. vådrum.
11. Seriefremstillede og skræddersyet til hvert enkelt specifikke projekt med stor arkitektonisk frihed, når det gælder design, materialevalg samt placering af tekniske installationer.
12. Fleksible og nemme at montere. Et dedikeret serviceteam står ved behov klar til at hjælpe på byggepladsen, når det første badeværelse skal leveres og monteres.

VI STÅR KLAR TIL AT RÅDGIVE

Har du spørgsmål eller brug for vejledning, er du altid velkommen til at kontakte os.

Som eksperter i præfabrikerede badeværelser tilbyder vi professionel rådgivning, der kan hjælpe dig med at skabe den bedste baderumsløsning til dit byggeri og styre dit projekt sikkert i mål.



Kenneth Nygaard
SALGSCHEF

+45 5117 0516
kny@greenbox.dk



Benny Madsen
SALG OG RÅDGIVNING

+45 2628 2904
bma@greenbox.dk

Green Box A/S

Vævervej 30
7490 Aulum
Danmark

Telefon: +45 7311 5700
CVR: 36418281

info@greenbox.dk
www.greenbox.dk